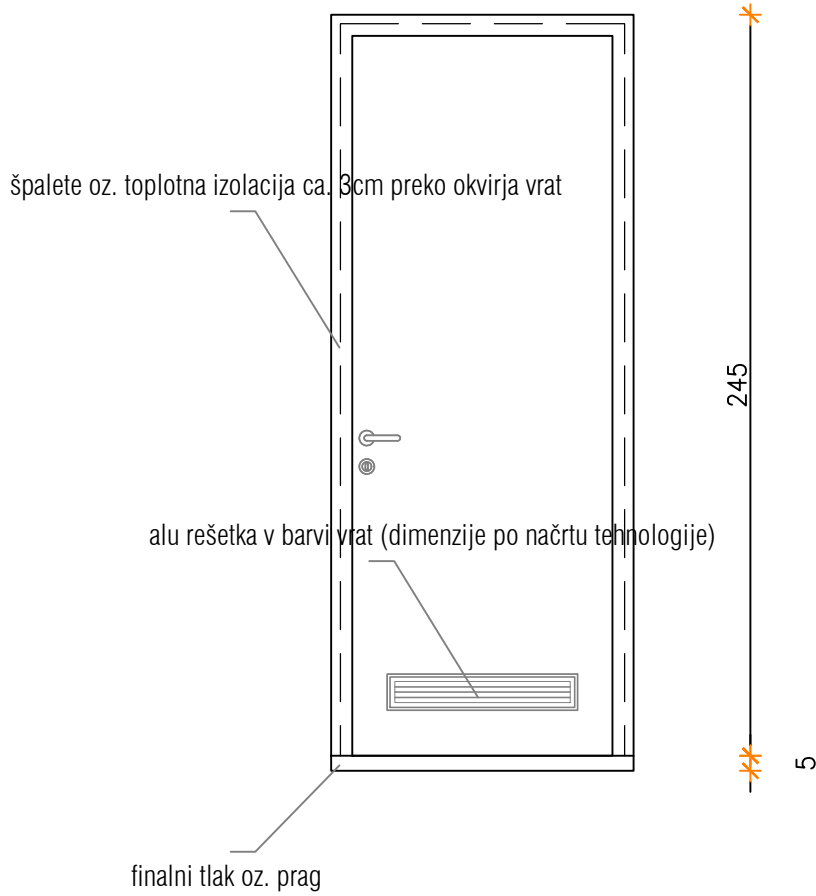
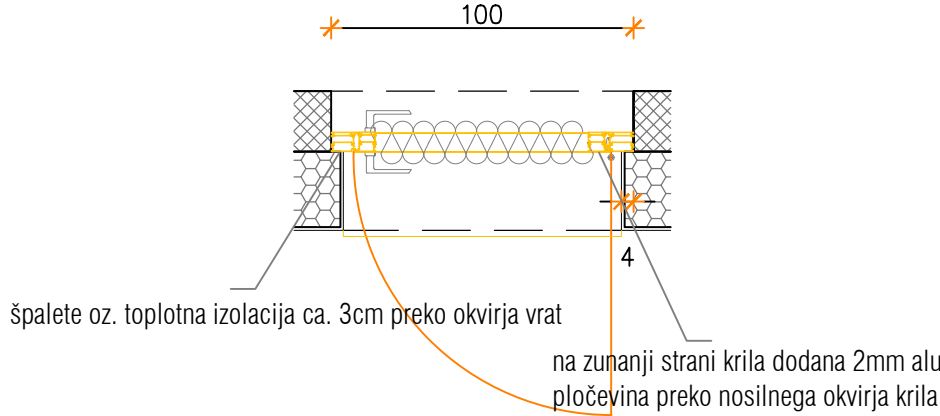


VRATA V2:

pogled:



tloris:

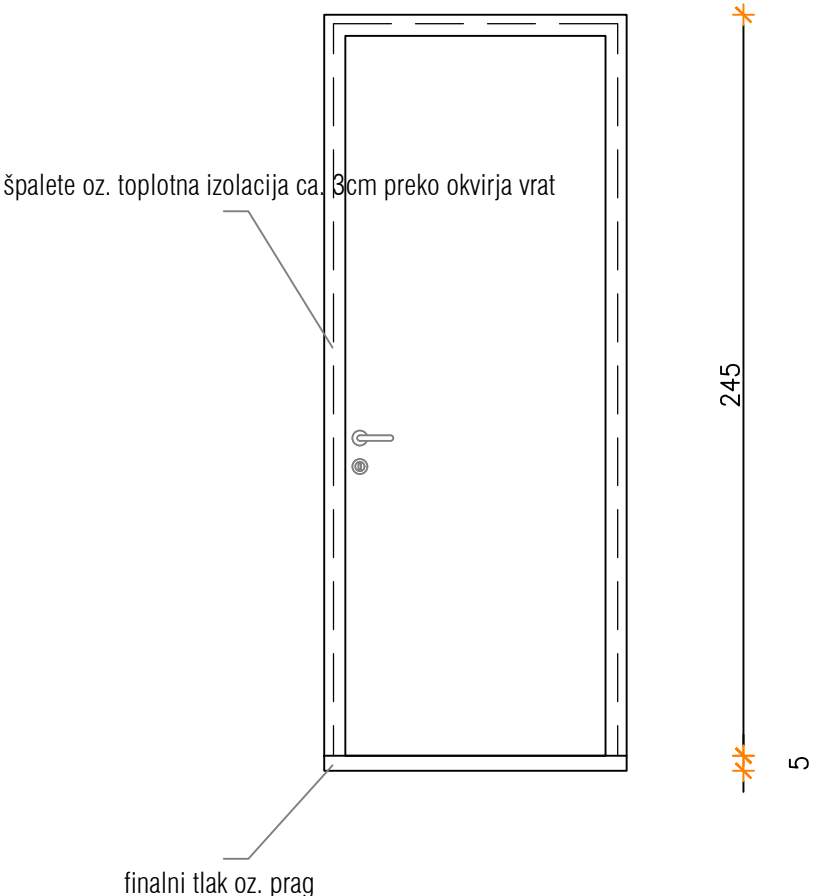


V2: VHODNA KRILNA VRATA Z REŠETKO
dim. ca. 100/245cm ... 1 kom.

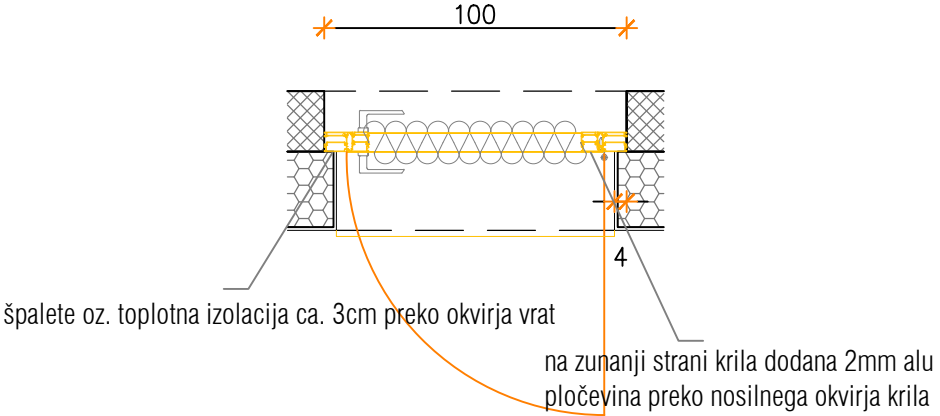
- vhodna enokrilna vrata iz aluminija
- okvir in podboj s prekinjenim toplotnim mostom
- krilo debeline 70mm, toplotna izolirano, $U=1.4 \text{ W/m}^2 \text{ K}$
- na zunanji strani krila dodatna ALU pločevina preko celotne površine krila vrat pritrjena na okvir vrat.
- v vratno krilo vgrajena alu rešetka v barvi vrat; dimenzije glede na načrt tehnologije oz. strojnih inštalacij
- barva vrat TIGER DRYLAC 29/80077 (DB 703) finostrukturno
- nasadila in kljuka iz inoxa ali eloksiranega aluminija
- zaklepanje vrat po navodilih investitorja oz. uporabnika, načeloma cilindrična ključavnica; sistemski ključ (enak kot za vhodna vrata)

VRATA V3:

pogled:



tloris:



V3: VHODNA KRILNA VRATA
dim. ca. 100/245cm ... 1 kom.

- vhodna enokrilna vrata iz aluminija
- okvir in podboj s prekinjenim toplotnim mostom
- krilo debeline 70mm, toplotna izolirano, $U=1.4 \text{ W/m}^2 \text{ K}$
- na zunanji strani krila dodatna ALU pločevina preko celotne površine krila vrat pritrjena na okvir vrat.
- barva vrat TIGER DRYLAC 29/80077 (DB 703) finostrukturno
- nasadila in kljuka iz inoxa ali eloksiranega aluminija
- zaklepanje vrat po navodilih investitorja oz. uporabnika, načeloma cilindrična ključavnica; sistemski ključ (enak kot za vhodna vrata)

HEMA VRAT "V2" IN "V3" 1:25

biro
arhitekti

obdelava fasad in detajlov na objektu "filterske
postaje na VH Hrib"
julij 2024

Projektant: Bor Ivačič, u.d.i.a.
Tomaž Stražar, u.d.i.a.